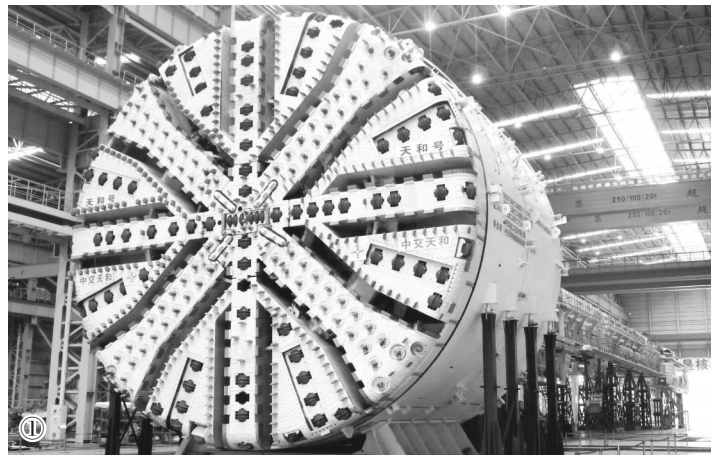


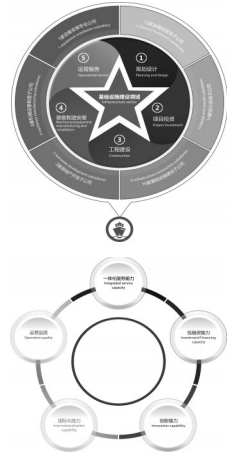


中国交通建设集团有限公司



其下属企业入围2020年ENR/建筑时报中国工程设计企业60强的有:

- 第14名 中交公路规划设计院有限公司
- 第20名 中交第一公路勘察设计研究院有限公司
- 第23名 中交第二公路勘察设计研究院有限公司
- 第33名 中交第四航务工程勘察设计院有限公司
- 第35名 中国公路工程咨询集团有限公司
- 第37名 中交第三航务工程勘察设计院有限公司
- 第40名 中交水运规划设计院有限公司
- 第57名 中交第一航务工程勘察设计院有限公司



- ①直径14.93米泥水气平衡复合式隧道掘进机
- ②浚洋1号
- ③东海大桥风电安装工程
- ④连霍国道主干线新疆赛果高速公路
- ⑤汕头东海岸新城项目
- ⑥武汉轨道交通轻轨1号线一期工程
- ⑦桂山岛预制场全景



中交第二公路勘察设计研究院有限公司

中交第二公路勘察设计研究院有限公司(原交通部第二公路设计院)始建于1964年,注册资本8.72亿元人民币,具有工程勘察综合甲级、工程设计综合甲级、试验检测综合甲级及其他甲级资质30余项。历年获得过全球道路成就奖设计大奖、全球道路成就奖环境大奖、国家工程勘察院设计奖、鲁班奖、詹天佑奖等省部级优秀勘察院设计、咨询奖200余项,多次承担国家和交通部重点攻关课题及交通部行业标准规范编制,100余项科研成果获国家和省部级科技进步奖,其中荣获国家科学技术进步奖8项。建立了一整套以现代数字信息技术为核心的公路勘察设计新体系。

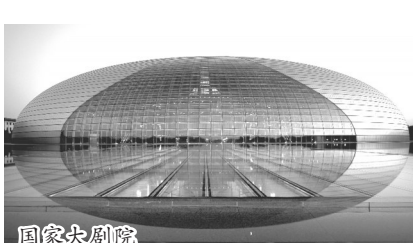
公司始终秉承“诚信服务、优质回报、不断超越”的企业宗旨,愿充分发挥自身在相关领域的全生命周期应用等行业技术优势,围绕“公路工程、城乡建设、轨道交通、环境生态”四大领域,“公路、城建、轨道、国际工程、咨询与项目管理和科技与产业化”六大板块及“投融资、信息化及科技和产业化”三大平台以创新驱动实现跨越式发展,为服务国家和地方交通建设作出更大的贡献!



中交公路规划设计院有限公司
CCC HIGHWAY CONSULTANTS CO.,LTD.

中交公路规划设计院有限公司(简称“公规院”)成立于1954年,原为交通部公路规划设计院,1999年改制转企,现为交通建设股份有限公司的全资子公司。成立60多年来,经过几代人不懈探索和持续创新,公规院实现了从单一产业到全产业链(规划策划、可行性研究、投融资、勘察设计、工程建设、运营维护、资产处置)、从国内到国外、从公路到土木行业的基础设施全寿命周期、全过程一体化咨询服务格局。现有员工1200余人,公司培养了十佳全国优秀科技工作者1名,全国工程勘察设计大师4

名,中国青年科技奖1名,百万人才工程国家级人选4名,享受国务院特殊津贴专家28名等一大批行业领军人才。公司拥有专业公司8家,区域公司21家,办事处3家。工于创新,规以致远。“十三五”期间,公规院秉承“敢于担当、甘于奉献、勇于创新、善于合作”的企业精神,以建设“国内领先、国际一流的国际化综合性工程咨询公司”为愿景,以“为客户创造价值,实现当期及未来价值增值最大化”为理念,深化推进“11266”发展战略,努力成为产业链前端和高端的引领者,全价值链增值的贡献者,行业技术创新的引导者。



BIAD 北京市建筑设计研究院有限公司

BEIJING INSTITUTE OF ARCHITECTURAL DESIGN

北京市建筑设计研究院有限公司(简称:北京建院)系北京市国资委管理下的科技型服务型国有企业,成立于1949年9月。七十年来,北京建院谱写深度参与首都建设、努力担当服务国家、引领行业、成绩斐然的发展历程。

如今北京建院,是同时具备科技创新和文化创新属性的国家高新技术企业,是以人力资本为要素的专注建筑设计的专业服务类公司,是智力密集型企业,为客户提供建筑设计、咨询和技术解决方案的服务,是典型的轻资产公司,是新中国成立后当代中国建筑文化的创新者和引领者,是市属国企中极少数以科技服务业为主业、属于国家和北京市加快构建高精尖经济结构范畴的大型国有建筑设计咨询机构。

北京建院的业务范围包括:城市规划、城市设计、城市战略策划、产业策划、建筑策划、大型公共建筑设计、民用建筑设计、产业园区规划、专项规划、室内装饰设计、园林景观、建筑智能化系统工程、轨道交通一体化、既有建筑改造、生态海绵城市、工程概预算编制、造价咨询、机电工程、绿色节能、装饰工程、全过程工程咨询、EPC工程总承包、施工监理、物业运维、监测检测、更新改造、项目后评估、智慧城市和智慧建筑相关服务等。

北京建院具备以下资质:工程设计建筑行业甲级、城乡规划甲级、工程咨询单位甲级资信、工程造价咨询企业甲级、旅游规划设计甲级、风景园林工程设计专项甲级、环境工程设计专项(物理污染防治工程)甲级。北京建院是国家高新技术企业,获得国家首批授予的“国家住宅产业化基地”“国家装配式产业基地”“全过程工程咨询试点企业”。获得北京市授予的北京市设计创新中心、北京市建筑高效能与城市生态工程技术研究中心、北京市信息化建筑设计与建造工程技术研究中心、北京市城市设计与城市复兴工程技术研究中心。先后被中国勘察设计协会评定为“全国建筑设计行业诚信单位”,中国建筑学会评为

我们是北京建院,我们成立于1949年10月
近71年来,在25000+个日夜中
我们已经服务了6000+个客户
承接了25000+个项目
完成了超过2.5亿+平方米的设计工作
8000+位员工曾经或者正在北京建院工作
我们拥有中国工程院院士1名
全国工程勘察设计大师15名
国务院特殊津贴专家50名
突出贡献专家12名
百万人才4名
40年来获得1500+项国际、国家及行业奖项

“当代中国建筑设计百家名院”,中国质量协会评为“全国实施卓越绩效模式先进企业”。

北京建院作为建筑设计行业的前沿单位,与国内外高校建立稳定有序的校企合作关系。与清华大学、北京工业大学共建由国家教育部批准的国家级工程实践教育中心,建立产学研联合培养研究生基地;与北京建筑大学共建“未来城市设计高精尖创新中心”;与中央美术学院建筑学院、北京建筑大学、西藏大学工学院、哈尔滨工业大学建筑学院、西安建筑科技大学建筑学院、东南大学建筑学院、重庆大学建筑城规学院、北京交通大学、北京城市学院等均建立教育实践基地。与英国伦敦大学、意大利米兰理工大学、西班牙加泰罗尼亚理工大学等国际著名院校,通过开展学术交流,探索建立文化交流平台。

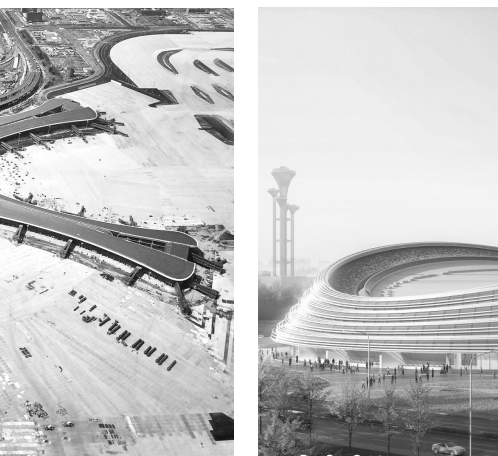
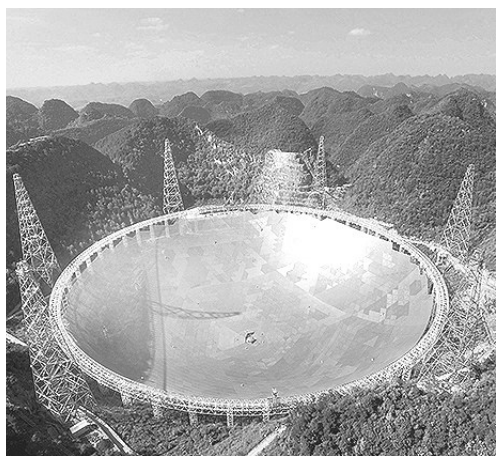
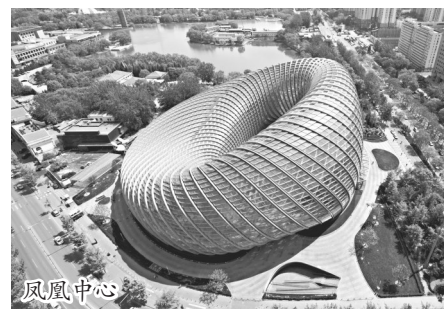
北京建院行业综合排名始终名列前茅,高端项目占有率始终高居头部阵列,项目的成功也为我们积累了广泛稳定的高端客户群体。北京建院承接和完成的设计作品遍布北京、全国和世界各地,包括北京大兴国际机场、国家速滑馆、凤凰中心、中信大厦、北京雁栖湖国际会议中心(APEC峰会主会场)、广州南站、深圳宝安国际机场T3航站楼、珠海歌剧院、上海华东大厦、杭

州国际博览中心(G20峰会主会场)、重庆新光天地、昆明长水国际机场航站楼、中国(太原)煤炭交易中心、哈尔滨大剧院、淄博市文化中心、桂林两江国际机场T2航站楼、曲阜孔子国际文化交流中心、长沙梅溪湖国际文化艺术中心、500M口径球面射电望远镜结构工程(FAST)、白俄罗斯国际标准游泳馆、斯里兰卡国家艺术剧院等都成为了国家和城市的标志性建筑。

在服务国家和首都重大战略部署、重要工程建设方面,北京建院发挥着独特价值。通过创意与设计为客户、用户和社会创造价值,已经成为兄弟市属国企在首都和全国城市建设领域发挥核心作用的先行力量和重要依托。

北京建院设计科研获奖成果丰硕,建立了完善的科研创新体系,积累了大量设计科研成果,在超大复杂空间结构、抗震加固、BIM技术、绿色建筑、住宅产业化等技术领域具有国内乃至国际头部优势。我们的设计、科研获省部级以上奖项超过1700项,特别是近年来每年获奖层次、获奖数量一直牢牢的处于行业前沿的位置,获华夏建设科技奖108项,北京市科学技术奖164项,发明和实用新型专利74项,软件著作权等自主知识产权24项,主编国家、行业、北京市技术标准及图集、指南20余项。这些成果的积累,为下一步加快科技转化和促进产业化发展奠定了坚实的基础。

通过加强党的领导,完善现代企业制度,加快提质增效等措施,正在稳步快速向高精尖企业持续发展。北京建院的创新发展将坚持差异化、特色化、聚焦发展的道路,继续专注聚焦城市建筑领域,升级高端咨询及创意设计,发挥引领作用;以科技创新为基础,加速业务模式与商业模式创新,放大资源价值,创造高成长性;以体制机制创新为突破,实施混合所有制改革,引入增量资源支持转型升级,创造条件实现体制升级,以实现“最具品牌价值的建筑设计企业”“一体化服务体验度最佳的建筑科技服务类企业”“国际一流的建筑设计科创企业”的“三步走”战略为目标,走出一条以“文化+科技”为特色的,“高精尖、高质量”的发展道路,并以优质服务服务中央、服务首都、服务全国。



地址:北京市西城区南礼士路62号 电话:010-88021562/72/94/77 邮箱:marketing@biad.com.cn 网站:www.biad.com.cn